

Die Idee steckt in der Tür

KÜSTER Automotive Door Systems



KÜSTER
ADS

Die KÜSTER-Gruppe – Vom Familienbetrieb zum weltweiten Systempartner



*Firmeninhaber in der
zweiten Generation:
Dieter Küster (li.) und
Klaus Küster (re.)*

Tradition und Partnerschaft

Fortschritt basiert auf Ideen und deren Umsetzung. Nach dieser Maxime verwirklichte Wilhelm Küster 1926 seine Geschäftsidee: die Herstellung von Drahtseilprodukten.

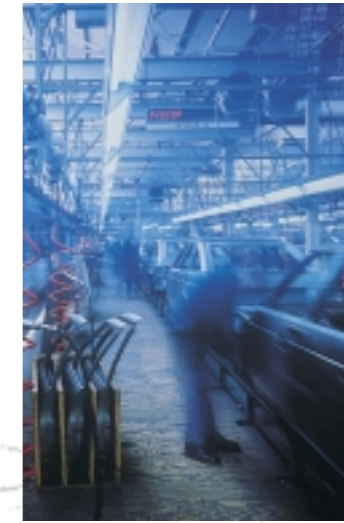
Marktorientiert und auf kontinuierliches Wachstum ausgerichtet, fertigte man in den dreißiger Jahren neben verschiedenen Drahtseilprodukten flexible Bremsbetätigungen für Automobile. Ein VW-Auftrag über 500.000 Betätigungszüge ließ das Unternehmen bereits in Zeiten des Wiederaufbaus zu einem kompetenten Zulieferer der Automobilindustrie werden.

Die traditionelle Produktlinie der Brems-, Gas- und Kupplungszüge wurde 1964 durch eine neue Fensterheberttechnologie ergänzt, die auf dem Prinzip der Drahtseilbetätigung beruht und in dieser Art erstmals ein geschlossenes System darstellte. Eine Innovation, die der Unternehmensentwicklung auch international neue Impulse gab.

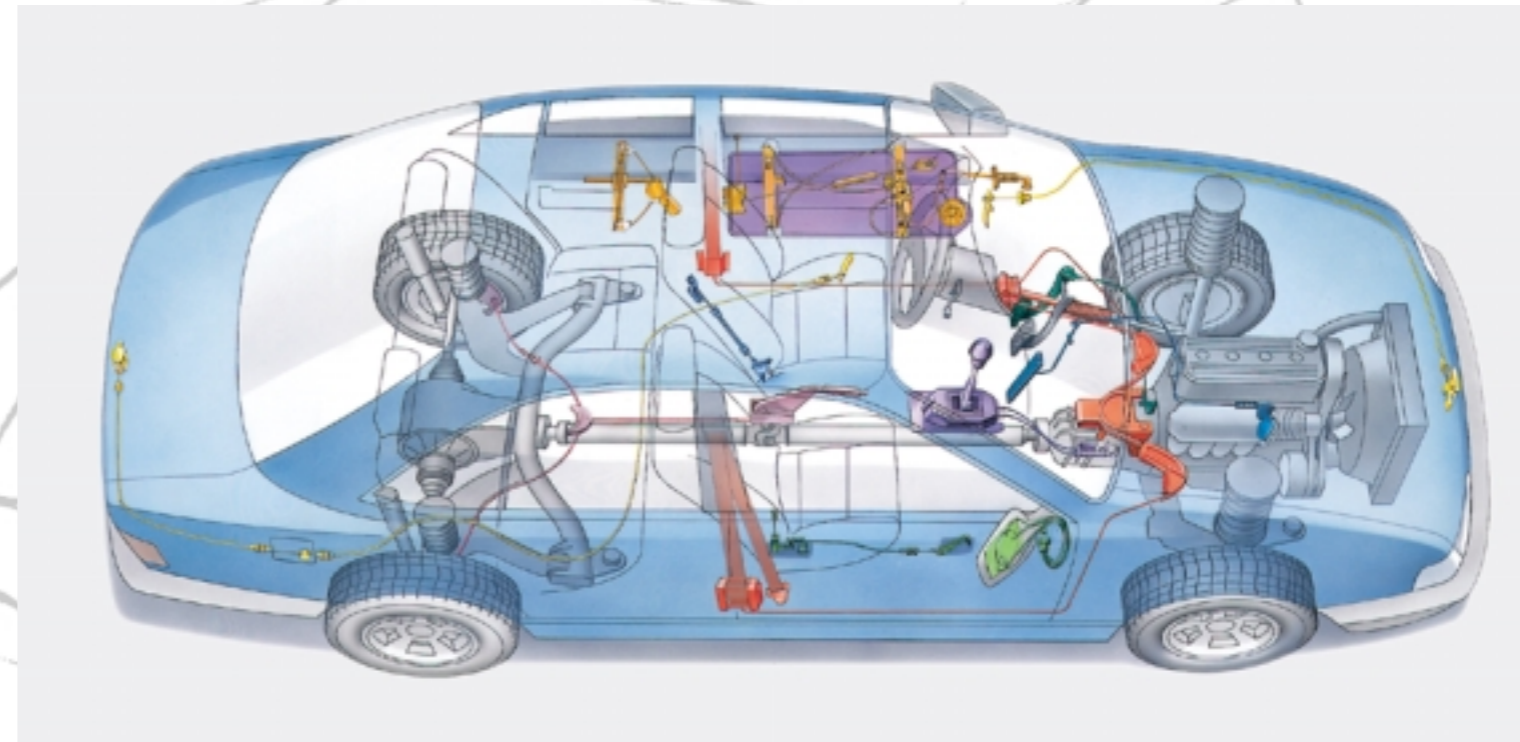
Die Entwicklung globaler Strukturen und differenzierte Kundenbedürfnisse erfordern neben steter Bereitschaft zur Produktinnovation die flexible Anpassung an sich wandelnde Marktbedingungen.

Heute sind wir mit starken Partnern weltweit präsent, um die Wünsche unserer Kunden optimal erfüllen zu können.

Neben internationalen Produktionsstandorten erfordert der Markt aber auch flexibel agierende Unternehmenseinheiten. Mit einer Holdingstruktur und den eigenständig in der Automobilsparte operierenden Tochterunternehmen KÜSTER Automotive Door Systems und KÜSTER Automotive Control Systems dokumentieren wir unsere kundenorientierte Ausrichtung auf die Marktbedürfnisse von morgen.



Was in den 30er Jahren mit einfachen Seilzügen an einem einzigen Standort begann, ist zu einem mit weltweit eigenständig agierenden Tochterunternehmen arbeitenden Systemlieferanten herangewachsen.



Das Produktprogramm reicht heute von einfachen Baugruppen bis hin zu kompletten Modulen.



Eine VW-Bestellung über 500.000 Betätigungszüge gehörte zu den ersten Großaufträgen des 1926 gegründeten Unternehmens.

Ideen, die funktionieren –
Lösungen mit System

Innovation und Technik

Innovation bedeutet für KÜSTER ADS mehr, als individuelle Problemlösungen für Türmodule und Fensterheber zu bieten.

Hand in Hand mit dem Kunden erforschen wir die Bedürfnisse des Marktes, um die Leistung unserer Produkte beständig optimieren zu können. Beispielhaft dafür steht der ADS-Kompaktheber, der bei höherem Wirkungsgrad gleichzeitig Kosten- und Montagevorteile bietet. Über unsere Kernkompetenz Fensterheber hinaus bieten wir aber auch Systemlösungen für komplette Türen.

Komplexe Aufgaben erfordern neues Denken

Unsere interdisziplinären Projektteams entwickeln mit qualifizierten Partnern mechanische und elektronische Komponenten, die die verschiedenen Funktionen einer Fahrzeugtür erfüllen. Gleichzeitig müssen dabei unterschiedlichste Werkstoffe wie Stahl, Aluminium, Magnesium, Kunststoffe, Gummi und Glas in komplexen Türsystemen integriert werden, wobei unter anderem auch innovative Verbindungstechniken aus den Bereichen Stanz- und Fügetechnik Anwendung finden.

Mit der Wahl von Partner-Unternehmen, die in ihren jeweiligen Aufgabenbereichen ebenfalls zu den „Best in Class“ gehören, stellen wir sicher, daß in allen Prozessen einer Produktentwicklung optimale Ergebnisse realisiert werden.

Unser oberstes Ziel ist es dabei stets, unseren Kunden nicht nur das technische Optimum zu bieten, sondern auch ein marktgerechtes Kosten-Nutzen-Verhältnis.

Komfort und Sicherheit für Fahrzeuge jeden Typs – die Fensterheber und Türmodule der KÜSTER ADS werden jeder Anforderung gerecht.



Zwei Beispiele unserer Innovationsfähigkeit: Das Türmodul des Audi TT erfüllt höchste Ansprüche in puncto Design, Komfort, Sicherheit und Rationalität in der Montage.

Der KÜSTER-Kompaktheber verbindet die erprobten Eigenschaften eines konventionellen Zweischienenfensterhebers mit einer erheblichen Gewichts- und Kostenreduzierung bei gleichzeitiger Vereinfachung der Montage.

Präzision in jedem Detail –
Von der Idee bis zur Montage

Know-how mit Qualität

Bei KÜSTER ADS steht Know-how für mehr als die ingenieurmäßige Entwicklung innovativer und technologisch ausgereifter Türmodule und Fensterheber.

Know-how heißt für uns auch, daß wir die Prozeßentwicklung im Haus und im Zusammenspiel mit den Partnern gleichzeitig vorantreiben. Dazu zählt ebenfalls der permanente Ausbau unserer Kompetenzen in den Bereichen Beschaffung, Produktion und Logistik.

Know-how bedeutet somit bei KÜSTER ADS, den gesamten Prozeß zu beherrschen, von der Initiierung eines neuen Projektes bis zur Lieferung des Endproduktes. Hierunter fassen wir auch den kompetenten Service für unsere Kunden über das Serienende hinaus. Daraus resultiert, daß nicht nur unsere Projektteams die enge Abstimmung mit unseren Auftraggebern suchen, sondern daß wir in allen Bereichen konsequent auf Teamarbeit setzen. Um hohe Qualität und Prozeßsicherheit zu gewährleisten, sind in jedem Projekt selbstverständlich vom ersten Tag an neben Vertrieb und Entwicklung alle relevanten Know-how-Träger beteiligt.

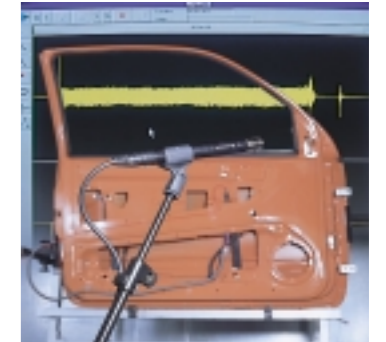
Das Erreichen unbedingter Qualität ist ein festgeschriebenes Unternehmensziel von KÜSTER ADS.

Unser Qualitätsmanagementsystem hat viele Komponenten: Auf der technischen Ebene von Produkt und Produktion wird höchste Qualität durch permanente Tests vom ersten Prototypen bis zur serienbegleitenden Prüfung jedes Einzelteils gewährleistet. Und für das gesamte Unternehmen steht das Qualitätsmanagement als Ganzes und damit jeder einzelne in der Verantwortung.

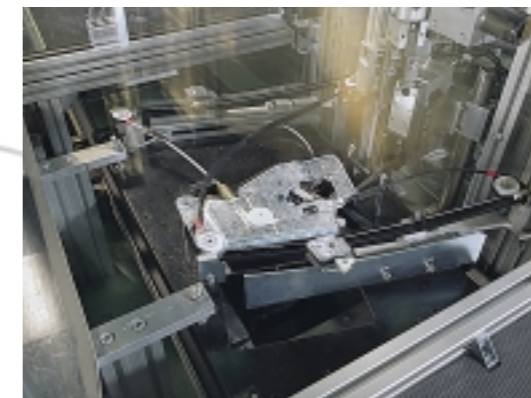
Dank dieser Philosophie ist unser Unternehmen nicht nur nach QS 9000 und VDA 6.1 zertifiziert, sondern hat sich auch Qualitätsauszeichnungen verschiedener Kunden erworben.



Unser Prüffeld ermöglicht die entwicklungs- und serienbegleitende Prüfung unserer Produkte nach allen vom Kunden gewünschten Kriterien.



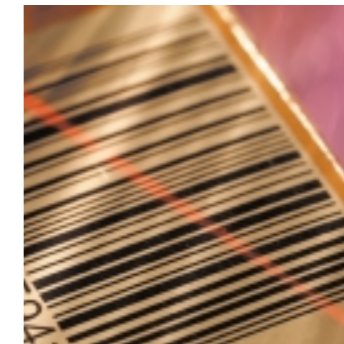
Der gesamte Prozeß der Entstehung eines Fensterhebers oder Türmoduls wird von unseren Projektteams betreut.





Just in time mit Sicherheit

Die bedarfsgenaue Fertigung der Produkte in unseren Werken und die sequenzgenaue Anlieferung ...



KÜSTER ADS wächst mit den Herausforderungen des Strukturwandels in der Automobilindustrie.

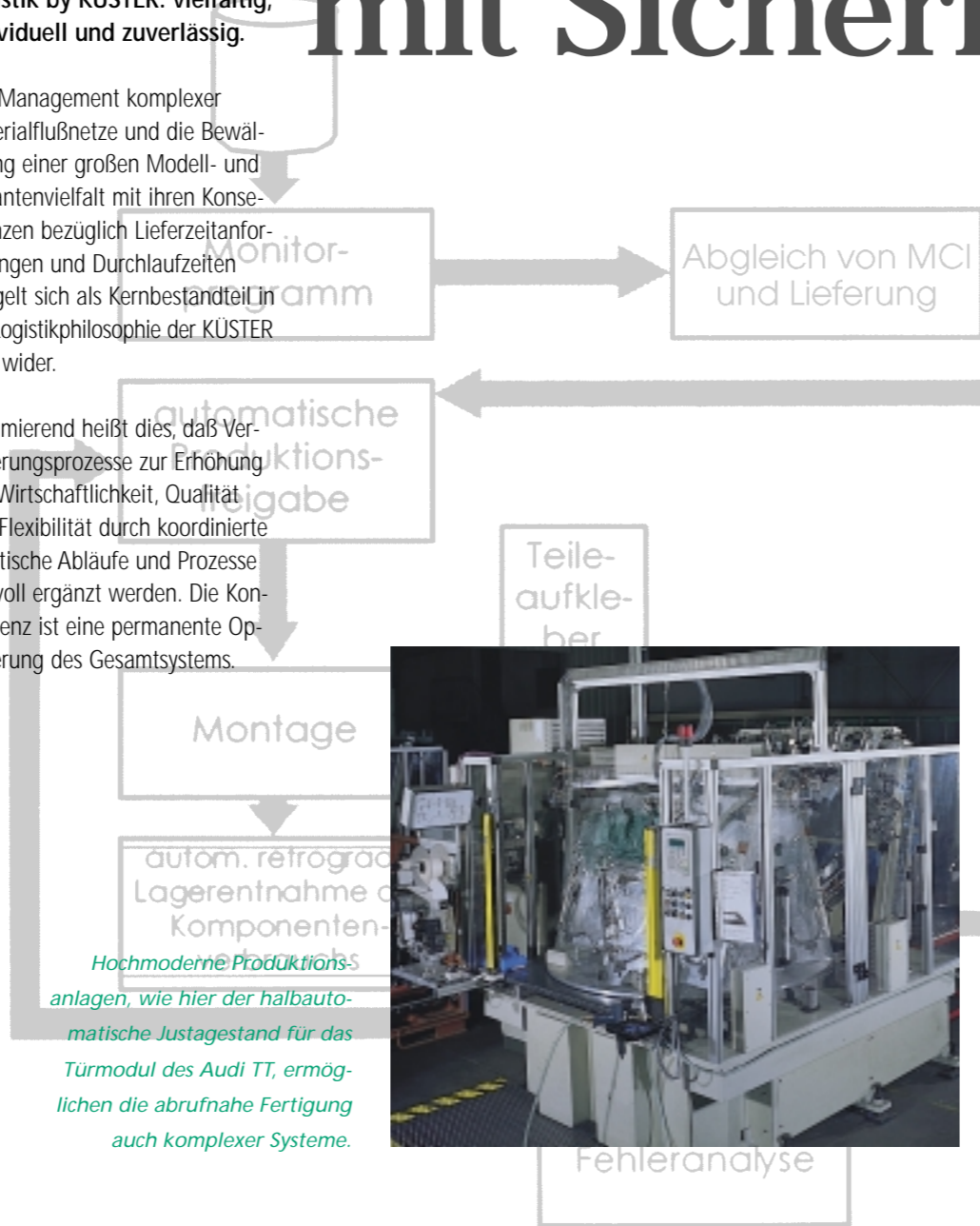
Zunehmende Globalisierung und wachsende Wettbewerbsintensität verlangen eine Individualisierung des Leistungsangebotes der Automobilzulieferer.

Der Trend weist vom Teilefertiger mit Blockanlieferung zum Systemanbieter mit sequentieller Anlieferung. Für uns heißt dies, als Systemlieferant jederzeit, im Sinne einer ganzheitlichen, durchgängigen und optimierten Logistikkette, sicher und präzise an den gewünschten Einbauort anzuliefern.

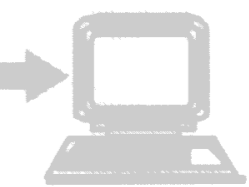
Logistik by KÜSTER: vielfältig, individuell und zuverlässig.

Das Management komplexer Materialflußnetze und die Bewältigung einer großen Modell- und Variantenvielfalt mit ihren Konsequenzen bezüglich Lieferzeitanforderungen und Durchlaufzeiten spiegelt sich als Kernbestandteil in der Logistikphilosophie der KÜSTER ADS wider.

Resümierend heißt dies, daß Veränderungsprozesse zur Erhöhung von Wirtschaftlichkeit, Qualität und Flexibilität durch koordinierte logistische Abläufe und Prozesse sinnvoll ergänzt werden. Die Konsequenz ist eine permanente Optimierung des Gesamtsystems.

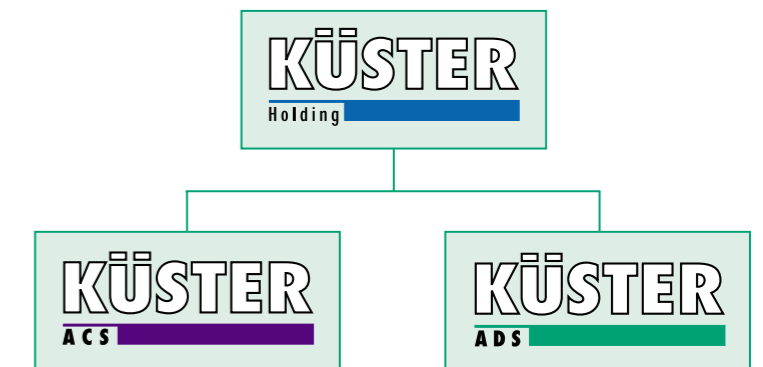


... an das Band des Kunden werden von unserer Logistik nach modernen Warenwirtschaftsmethoden sichergestellt.



Mailbox
Transport-
bereitstellung

Die KÜSTER-Gruppe –
Hand in Hand, gemeinsam
in die automobiler Zukunft



Die neue, schlagkräftige Struktur der KÜSTER Holding und ihrer Töchter seit dem 1. Oktober 1999.

Partnerschaft mit Perspektiven

Das Umfeld eines Automobilzulieferers ist seit den Anfängen dieser Branche einem beständigen Wandel unterworfen.

Die Zyklen dieses Wandels beschleunigen sich zum einen permanent und ziehen zum anderen immer weitere Kreise (räumlich, technologisch, in der Zulieferkette). Die daraus resultierenden Herausforderungen nehmen wir gerne an.

Den Weg unserer Kunden zu globalen Anbietern mit Produktionsstandorten in allen wichtigen Märkten begleiten wir mit Investitionen in eigene Produktionsstätten, durch Vergabe von Lizenzen und den Aufbau von Joint Ventures sowie gemeinsam mit unserem Kooperationspartner Grupo Antolin.

Dem Wunsch unserer Kunden nach Reduzierung der Komplexität in der Entwicklungs- und Lieferkette entsprechen wir durch unsere fortschreitende und konsequente Weiterentwicklung als Systemlieferant.

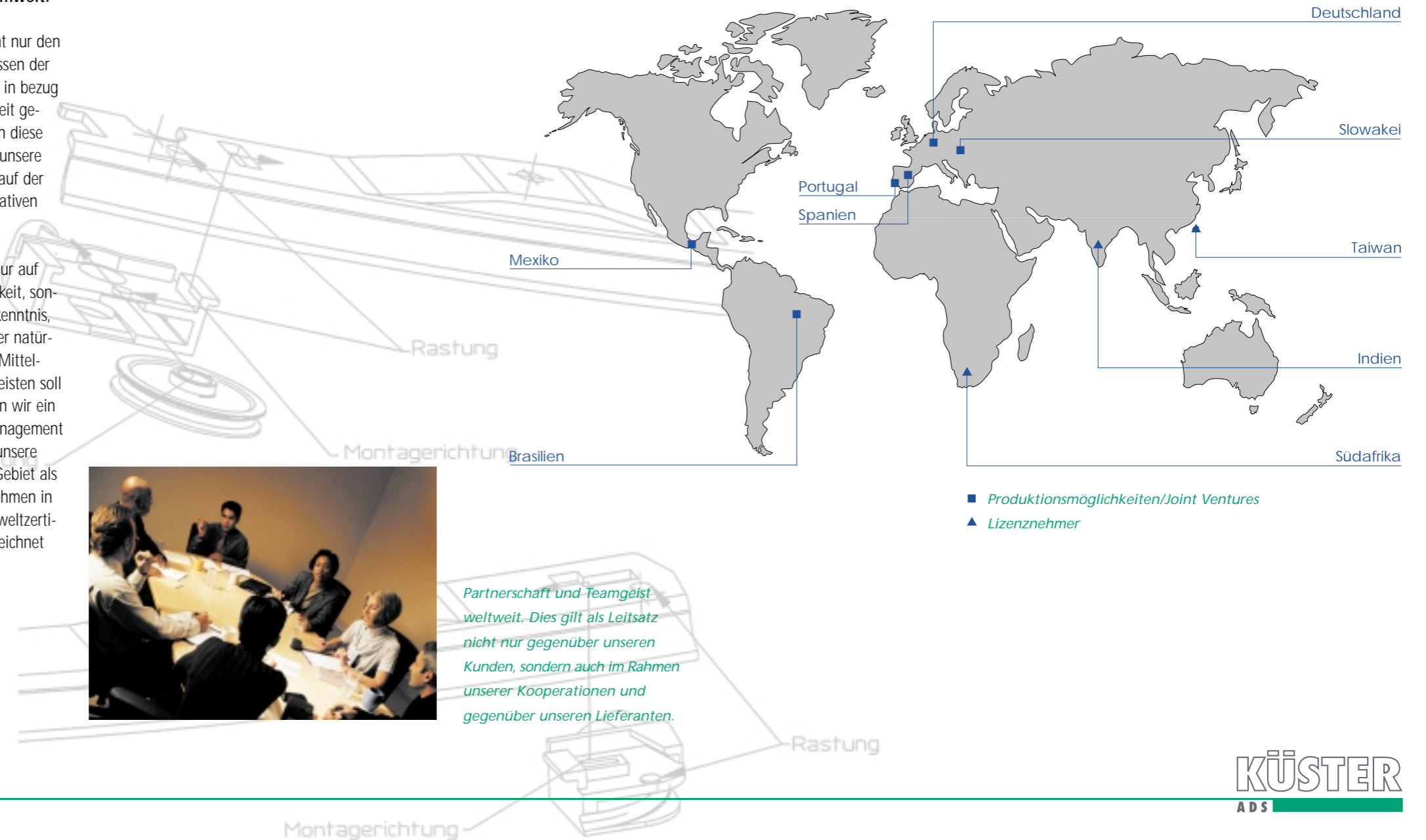
Zum Engagement für innovative Lösungen gehört bei KÜSTER ADS auch die Verantwortung für die Umwelt.

Um auch in Zukunft nicht nur den Wünschen und Bedürfnissen der Endkunden zum Beispiel in Bezug auf Komfort und Sicherheit gerecht zu werden, sondern diese auch mitzugestalten, ist unsere Vorentwicklung ständig auf der Suche nach neuen innovativen Lösungen.

Dabei achten wir nicht nur auf technologische Machbarkeit, sondern folgen auch der Erkenntnis, daß zur Erhaltung unserer natürlichen Umwelt auch ein Mittelständler seinen Beitrag leisten soll und kann. Deshalb haben wir ein umfassendes Umweltmanagement eingeführt und sind für unsere Fortschritte auf diesem Gebiet als eines der ersten Unternehmen in der Region mit dem Umweltzertifikat nach EMAS ausgezeichnet worden.



Partnerschaft und Teamgeist weltweit. Dies gilt als Leitsatz nicht nur gegenüber unseren Kunden, sondern auch im Rahmen unserer Kooperationen und gegenüber unseren Lieferanten.



KÜSTER Automotive Door Systems GmbH
Am Bahnhof 13 • 35630 Ehringshausen
Tel. 0 64 43/62-0 • Fax 0 64 43/6 23 75 • e-Mail: ads@kuester.net

KÜSTER
Holding

KÜSTER
ACS

KÜSTER
ADS

Für die Bereitstellung von Bildmaterial bedanken wir uns bei den jeweiligen Herstellern (Audi AG, BMW AG, BMW AG, Ford AG und Volkswagen AG)

TYPOGRAFIE HÖCHST, Solms-Oberbiele